

# COMUNITA' MONTANA ALBURNI

Controne (SA)

## **P.S.R. Campania 2007/2013 – Misura 226**

Ricostituzione del potenziale forestale e interventi preventivi

### **Azione “C”**

*Installazione o miglioramento di attrezzature fisse e di apparecchiature di comunicazione (torri ed attrezzature fisse di avvistamento e comunicazione) per il monitoraggio degli incendi boschivi ed il mantenimento delle condizioni vegetazionali dell'ecosistema forestale*

**Sistema di videosorveglianza delle aree boschive di pertinenza  
della Comunità Montana “Alburni” – Area nord e Area sud**

***DOCUMENTAZIONE FOTOGRAFICA***

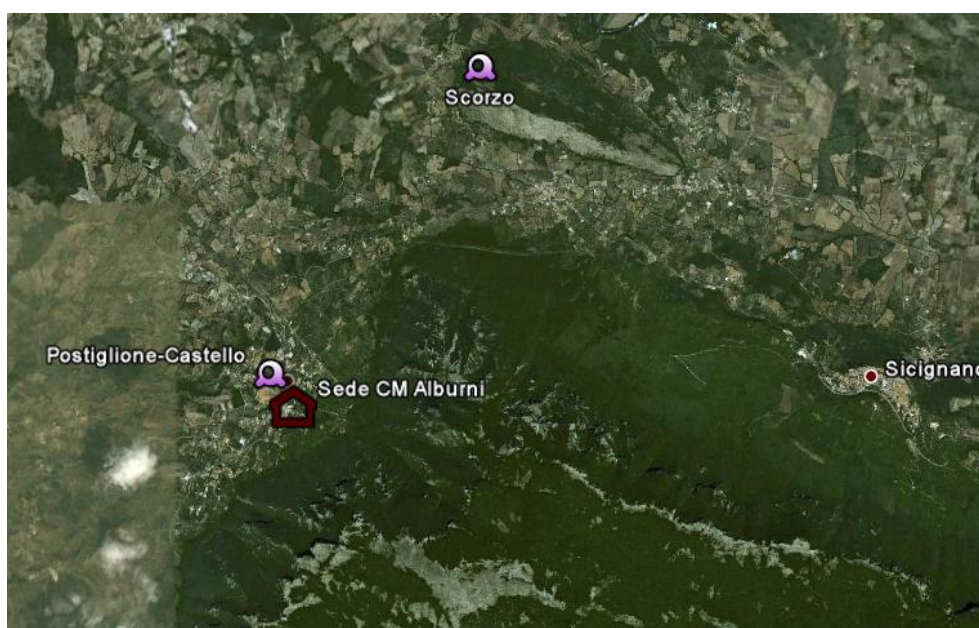
Nr.	Sede	Prov.	A.U.	LAT	LONG	s.l.m.
1	Bellosguardo Comune	SA	SI	40°25'24"N	15°18'42"E	545m
2	Petina	SA	NO	40°32'25,36"N	15°21'51,55"E	
3	Aquara Casone	SA	NO	40°27'31,5"N	15°15'11"E	524m
4	Castelcivita serbatoio	SA	NO	40°29'00,8"N	15°10'23,6"E	407m
5	Villa Littorio	SA	NO	40°21'38,6"N	15°20'15,8"E	683m
6	Scorzo	SA	NO	40°35'13"N	15°15'24"E	603m
7	Castello di Postiglione	SA	SI	40° 33' 30,5"N	15° 13' 52,5"	668m

### **Copertura ottica del territorio**

#### ***Area Sud e parzialmente Area Nord***



#### ***Area Nord***



***Si precisa, anche se indicato diversamente sulla documentazione fotografica, che la nuova sede della Comunità Montana "Alburni" è, da ottobre 2010, ubicata nel Comune di Controne.***